

D E E P W E L L

Submersible MOTORS

PRODUCT CATALOGUE



GKSP-0184-QC
ISO 9001:2015





Due to continuous technical developments and improvements in design any changes, alterations and amendments of specifications or technical data are solely reserved for JOHNTTEK

We also reserve the right to carry out all the a.m. changes without prior notice.

D E E P W E L L



Rewindable Submersible MOTORS

PRODUCT INFORMATION

- Wide range from 4 to 185 kW ✓
- Rewindable Motor (PVC, PP, PE2/PA) ✓
- 380/460V - 50/60Hz (optional up to 1000V) ✓
- Double Flanged NEMA mounting design ✓
- Different material options (AISI 304 - AISI 316 - Duplex - Bronze) ✓
- Variable operation by frequency converter (over 30Hz) ✓
- Horizontal operation ✓
- CW & CCW rotation ✓
- High efficiency ✓

6" Motor Designation Table

kW	Hp	Model Number		Standard	Optional		PE2/PA
		DOL	YΔ		CI&PP	304SS	
4	5,5	1306 0410	1306 2510	CNM	A --	B --	NE
5,5	7,5	1306 0411	1306 2511	CNM	A --	B --	NE
7,5	10	1306 0412	1306 2512	CNM	A --	B --	NE
9,3	12,5	1306 0413	1306 2513	CNM	A --	B --	NE
11	15	1306 0414	1306 2514	CNM	A --	B --	NE
13	17,5	1306 0415	1306 2515	CNM	A --	B --	NE
15	20	1306 0416	1306 2516	CNM	A --	B --	NE
18,5	25	1306 0417	1306 2517	CNM	A --	B --	NE
22	30	1306 0418	1306 2518	CNM	A --	B --	NE
26	35	1306 0419	1306 2519	CNM	A --	B --	NE
30	40	1306 0420	1306 2520	CNM	A --	B --	NE
37	50	1306 0421	1306 2521	CNM	A --	B --	NE

 Valencia / Spain					
Product No. 1308 0459 CNM		3713 xxxx			
50Hz	92kW (125 HP)			3~	S1
Volt	Amps	RPM	Cos Φ		
380	184	2820	0,89		
400	177	2835	0,87		
415	173	2850	0,86		
60Hz	92kW (125 HP, SF 1,15)			3~	S1
Volt	Amps	RPM	Cos Φ		
460	153	3430	0,90E		
IEC : 34	IP : 68				
AT : 30°C	TL : 45kN				
CV : 0,5m/s	IC : PP (80°C)				

6"XL Motor Designation Table

22	30	1307 0440	1307 2540	CNM	A --	B --	NE
26	35	1307 0441	1307 2541	CNM	A --	B --	NE
30	40	1307 0442	1307 2542	CNM	A --	B --	NE
37	50	1307 0443	1307 2543	CNM	A --	B --	NE
45	60	1307 0444	1307 2544	CNM	A --	B --	NE
52	70	1307 0445	1307 2545	CNM	A --	B --	NE
55	75	1307 0446	1307 2546	CNM	A --	B --	NE

Motor Label Information

IEC34	International Electro-Technical Commission STD
AT	Ambient Temperature
CV	Cooling velocity
IP	Enclosure Class
TL	Thrust Load
IC	Insulation Class

8" Motor Designation Table

30	40	1308 0450	1308 2550	CNM	A --	B --	NE
37	50	1308 0451	1308 2551	CNM	A --	B --	NE
45	60	1308 0452	1308 2552	CNM	A --	B --	NE
52	70	1308 0453	1308 2553	CNM	A --	B --	NE
55	75	1308 0454	1308 2554	CNM	A --	B --	NE
60	80	1308 0455	1308 2555	CNM	A --	B --	NE
67	90	1308 0456	1308 2556	CNM	A --	B --	NE
75	100	1308 0457	1308 2557	CNM	A --	B --	NE
83	111	1308 0458	1308 2558	CNM	A --	B --	NE
93	125	1308 0459	1308 2559	CNM	A --	B --	NE

C	Cast Iron
A	AISI 304SS
B	AISI 316SS
NN	PVC (Polyvinyl Chloride 70°C)
NM	PP (Polypropylene 80°C)
NE	PE2/PA (Polyethylene / Polyamide 90°C)

10" Motor Designation Table

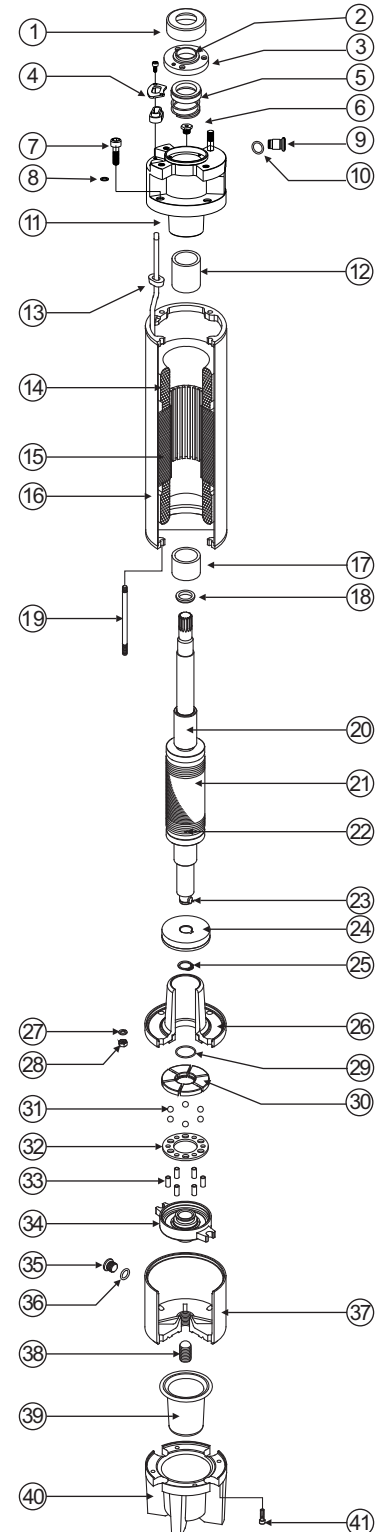
83	111	1310 0470	1310 2570	CNM	A --	B --	NE
93	125	1310 0471	1310 2571	CNM	A --	B --	NE
110	150	1310 0472	1310 272	CNM	A --	B --	NE
130	175	1310 0473	1310 2573	CNM	A --	B --	NE
150	200	1310 0474	1310 2574	CNM	A --	B --	NE
166	225	1310 0475	1310 2575	CNM	A --	B --	NE
185	250	1310 0476	1310 2576	CNM	A --	B --	NE

Motor Size	Rating / kW	Cooling Velocity (m/s)
6"	5.5 - 15	0.2
	18.5 - 37	0.5
6"XL	22 - 55	0.5
8"	30 - 50	0.2
	55 - 93	0.5
10"	83 - 185	0.5

D E E P W E L L Rewindable Submersible MOTORS

Johntek Motor Part List

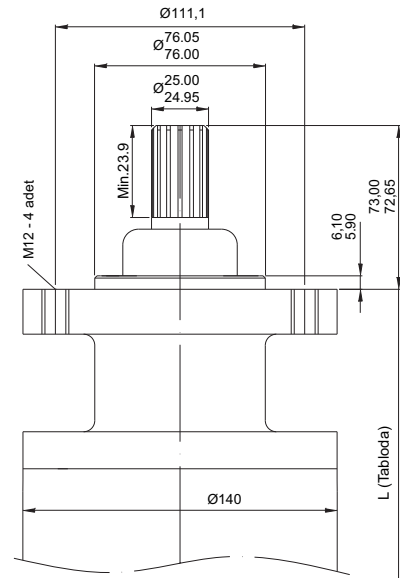
1	Slinger (sand guard)	NBR_EPDM
2	Bushing	Bronze
3	Cover seal	AISI 420
4	Cable seal kit	AISI 304 / NBR-EPDM
5	Mechanical seal	SiC
6	Nut	AISI 304
7	Screw	AISI 304
8	Copper ring	Cu
9	Check-valve	Bronze/AISI 304
10	O-ring	NBR 70
11	Upper housing	GG25
12	Radial bearing	Carbon
13	Cable seal	NBR
14	Winding wire	PVC, PP, PE2/PA
15	Stator package	M530 / Magnetic Steel
16	Stator shell	AISI 304
17	Radial bearing	Carbon
18	Balance ring	St 37
19	Screw	AISI 304
20	Shaft sleeve	Hard Cr Plated Steel
21	Rotor	M530 / Magnetic Steel
22	Copper ring	Cu
23	Axial thrust bearing key	AISI 420
24	Axial thrust bearing	Carbon With Antimony
25	Retaining ring	St 37
26	Lower housing	GG25
27	Copper ring	Cu
28	Nut	AISI 304
29	O-ring	NBR 70
30	Segments	AISI 420 Hardaned
31	Thrust bearing support	AISI 304
32	Ball holder	St 37 Coated Cr+3
33	Ball holder pins	AISI 304
34	Thrust bearing support	GG25
35	Plug	Bronze / AISI 304
36	O-ring	NBR 70
37	Thrust bearing body	GG20
38	Screw	AISI 304
39	Diaphragm	NBR-EPDM
40	Diaphran housing	GG22
41	Screw	AISI 304



6" SUBMERSIBLE MOTOR

Dimensions Table

Product Code	kW	HP	D.O.L.		Y Δ		Axial kN	No of Starts Starts/h	Length mm	Weight kg
			mm ²	n	mm ²	n				
1306 xx10	4	5,5	3x2,5	1	3x2,5	2	20	20	699	41
1306 xx11	5,5	7,5	3x2,5	1	3x2,5	2	20	20	728	44
1306 xx12	7,5	10	3x2,5	1	3x2,5	2	20	20	808	51
1306 xx13	9,3	12,5	3x2,5	1	3x2,5	2	20	20	850	56
1306 xx14	11	15	3x4	1	3x4	2	20	20	901	61
1306 xx15	13	17,5	3x4	1	3x4	2	20	20	961	66
1306 xx16	15	20	3x4	1	3x4	2	20	20	1023	73
1306 xx17	18,5	25	3x4	1	3x4	2	20	20	1.056	77
1306 xx18	22	30	3x6	1	3x6	2	20	20	1.156	88
1306 xx19	26	35	3x6	1	3x6	2	26,5	15	1.267	99
1306 xx20	30	40	3x6	2	3x6	2	26,5	15	1.297	104
1306 xx21	37	50	3x6	2	3x6	2	26,5	15	1.397	111



Performance Table

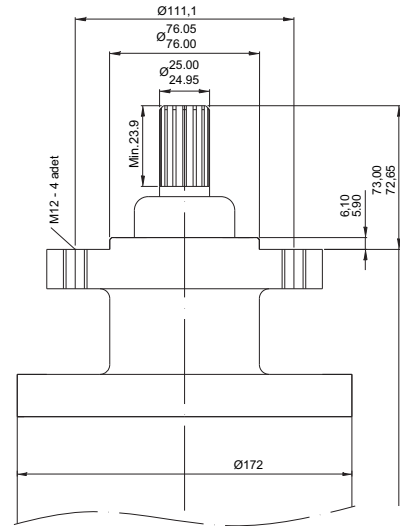
Product Code	P _N		Axial Load kN	Hertz Hz	Voltage V	n r/min	I _N A	I _a A	Efficiency at (% load)			Cos φ at (% load)		
	kW	HP							50	75	100	50	75	100
1306 xx10	4	5,5	20	50	400	2790	10,0	38	69	73	73	60	69	83
									70	71	72	67	75	86
1306 xx11	5,5	7,5	20	50	400	2800	13,0	50,8	73	75	78	61	68	84
									73	74	73	67	76	87
1306 xx12	7,5	10	20	50	400	2811	16,7	64	80	82	82	62	68	83
									79	80	79	66	76	87
1306 xx13	9,3	12,5	20	50	400	2861	20,4	78,1	82	83	82	61	69	84
									79	80	80	66	75	86
1306 xx14	11	15	20	50	400	2831	23,0	88,1	84	84	84	65	73	86
									82	83	83	68	75	88
1306 xx15	13	17,5	20	50	400	2841	27,8	106,8	83	83	84	63	71	85
									82	83	82	67	76	88
1306 xx16	15	20	20	50	400	2861	32,4	124,7	81	83	83	63	70	85
									80	81	82	67	76	87
1306 xx17	18,5	25	20	50	400	2871	40,4	155,6	83	83	83	58	68	83
									80	81	81	66	75	85
1306 xx18	22	30	20	50	400	2881	46,9	180,5	83	85	85	60	69	84
									81	82	83	66	75	87
1306 xx19	26	35	26,5	50	400	2891	55,1	212,2	84	86	86	63	71	85
									83	83	84	68	76	87
1306 xx20	30	40	26,5	50	400	2901	62,0	240,2	84	85	85	62	70	84
									83	83	83	67	77	87
1306 xx21	37	50	26,5	50	400	2911	76,9	303,3	83	83	85	63	71	84
									82	83	82	67	76	88

xx=DOL(04), xx=YΔ(25)

6"XL SUBMERSIBLE MOTOR

Dimensions Table

Product Code	kW	HP	D.O.L.		Y Δ		Axial kN	No of Starts Starts/h	Length mm	Weight kg
			mm ²	n	mm ²	n				
1307 xx40	22	30	3x10	1	3x10	2	45	17	953	88
1307 xx41	26	35	3x10	1	3x10	2	45	17	1.003	93
1307 xx42	30	40	3x10	1	3x10	2	45	17	1.043	105
1307 xx43	37	50	3x10	1	3x10	2	45	17	1.123	115
1307 xx44	45	60	3x16	1	3x16	2	45	17	1.202	129
1307 xx45	52	70	3x16	1	3x16	2	45	17	1.281	140
1307 xx46	55	75	3x16	1	3x16	2	45	17	1.313	140



Performance Table

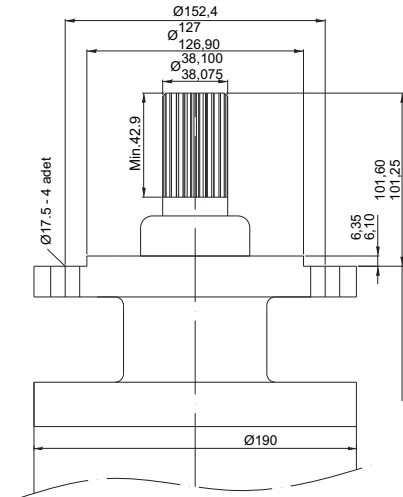
Product Code	P _N		Axial Load kN	Hertz Hz	Voltage V	n r/min	I _N A	I _a A	Efficiency at (% load)			Cos φ at (% load)		
	kW	HP							50	75	100	50	75	100
1307 xx40	30	22	45	50	400	2900	44,5	540	82	84	85	75	81	85
				60	460	3480	38,2	194	82	83	83	77	83	87
1307 xx41	35	26,5	45	50	400	2900	52,9	522	83	85	85	75	81	85
				60	460	3480	45,0	230	83	84	84	77	83	87
1307 xx42	40	30	45	50	400	2900	59,2	446	84	86	86	75	81	85
				60	460	3480	52,1	260	84	85	84	77	83	87
1307 xx43	50	37	45	50	400	2900	72,2	366	84	86	86	75	82	86
				60	460	3480	61,4	311	84	85	85	79	86	89
1307 xx44	60	45	45	50	400	2890	87,8	300	84	86	86	75	83	86
				60	460	3470	74,7	379	84	85	85	77	85	89
1307 xx45	70	52	45	50	400	2880	102,7	269	85	86	86	76	82	85
				60	460	3460	87,2	443	84	85	85	79	84	88
1307 xx46	75	55	45	50	400	2905	109,8	225	84	85	84	75	83	86
				-	-	-	-	-	-	-	-	-	-	-

xx=DOL(04), xx=YΔ(25)

8" SUBMERSIBLE MOTOR

Dimensions Table

Product Code	kW	HP	D.O.L.		Y Δ		Axial kN	No of Starts Starts/h	Length mm	Weight kg
			mm ²	n	mm ²	n				
1308 xx50	30	40	3x10	1	3x10	2	45	15	1.130	132
1308 xx51	37	50	3x10	1	3x10	2	45	15	1.190	141
1308 xx52	45	60	3x10	1	3x10	2	45	15	1.275	155
1308 xx53	52	70	3x16	1	3x16	2	45	15	1.360	173
1308 xx54	55	75	3x16	1	3x16	2	45	15	1.360	173
1308 xx55	60	80	3x16	1	3x16	2	45	15	1.415	188
1308 xx56	67	90	3x16	1	3x16	2	45	15	1.440	189
1308 xx57	75	100	3x16	1	3x16	2	45	15	1.465	198
1308 xx58	83	111	3x16	2	3x16	2	55	15	1.545	213
1308 xx59	93	125	3x16	2	3x16	2	55	10	1.610	215



Performance Table

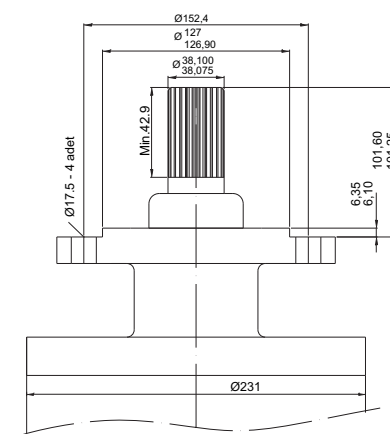
Product Code	P _N		Axial Load kN	Hertz Hz	Voltage V	n r/min	I _N A	I _a A	Efficiency at (% load)			Cos φ at (% load)		
	kW	HP							50	75	100	50	75	100
1308 xx50	30	40	45	50	400	2865	59,3	229	83	84	84	68,5	76	87
				60	460	3450	51,0	258	83	83	82	82	86	90
1308 xx51	37	50	45	50	400	2875	71,4	276	85	86	86	68,5	76	87
				60	460	3460	61,4	308	85	85	84	82	86	90
1308 xx52	45	60	45	50	400	2875	86,8	336	85	86	86	68,5	76	87
				60	460	3460	74,8	382	85	85	84	82	86	90
1308 xx53	52	70	45	50	400	2865	99,2	383	85	86	86	71,5	78	88
				60	460	3450	85,3	431	85	85	84	83	87	91
1308 xx54	55	75	45	50	400	2865	107,4	415	83	84	84	71,5	78	88
				60	460	3450	90,2	458	85	85	84	83	87	91
1308 xx55	60	80	45	50	400	2865	115,7	447	85	86	86	68,5	76	87
				60	460	3450	99,6	509	85	85	84	82	86	90
1308 xx56	67	90	45	50	400	2865	129,3	499	85	86	86	68,5	76	87
				60	460	3450	111,2	563	85	85	84	82	86	90
1308 xx57	75	100	45	50	400	2865	144,7	559	84	85	85	71,5	78	88
				60	460	3450	123,1	625	85	85	84	82	86	91
1308 xx58	83	111	55	50	400	2860	156,3	604	85	86	86	68,5	76	87
				60	460	3430	134,4	681	85	85	84	82	86	90
1308 xx59	93	125	55	50	400	2835	177,5	686	85	86	86	68,5	76	87
				60	460	3430	152,8	770	85	85	84	82	86	90

xx=DOL(04), xx=YΔ(25)

10" SUBMERSIBLE MOTOR

Dimensions Table

Product Code	kW	HP	D.O.L.		Y Δ		Axial kN	No of Starts Starts/h	Length mm	Weight kg
			mm ²	n	mm ²	n				
1310 xx70	83	111	3x25	1	3x25	2	75	10	1.444	260
1310 xx71	93	125	3x25	1	3x25	2	75	10	1.504	288
1310 xx72	110	150	3x25	1	3x25	2	75	10	1.584	315
1310 xx73	130	175	3x25	2	3x25	2	75	10	1.684	342
1310 xx74	150	200	3x25	2	3x25	2	75	10	1.814	374
1310 xx75	166	225	3x25	2	3x25	2	75	10	1.894	404
1310 xx76	185	250	3x25	2	3x25	2	75	10	1.894	409



Performance Table

Product Code	P _N		Axial Load kN	Hertz Hz	Voltage V	n r/min	I _N A	I _a A	Efficiency at (% load)			Cos φ at (% load)		
	kW	HP							50	75	100	50	75	100
1310 xx70	83	111	75	50	400	2895	153	590	85	86	86	74,5	80	89
				60	460	3490	131,5	663	84	84	84	87	90	92
1310 xx71	93	125	75	50	400	2905	174	671	85	86	86	74,5	80	89
				60	460	3500	149,4	748	84	84	84	87	90	92
1310 xx72	110	150	75	50	400	2905	210	811	85	86	86	71,5	78	88
				60	460	3500	180,5	910	84	85	84	86	89	91
1310 xx73	130	175	75	50	400	2925	238	919	87	88	88	74,5	80	89
				60	460	3510	207,0	1050	85	86	85	87	90	92
1310 xx74	150	200	75	50	400	2915	274	1059	86	87	87	74,5	80	89
				60	460	3500	236,0	1197	85	85	85	87	90	92
1310 xx75	166	225	75	50	400	2905	309	1196	86	87	87	74,5	80	89
				60	460	3490	266,2	1347	85	85	85	87	90	92
1310 xx76	185	250	75	50	400	2905	349	1348	85	86	86	74,5	80	89
				-	-	3490	297,0	1502	85	85	85	87	90	92

xx=DOL(04), xx=YΔ(25)

CABLE SELECTION TABLE 50Hz

Maximum Lengths in Meters (m) for 400V/50Hz, 5% Voltage Drop, 30°C Ambient Temperature IEC Publication 364-5-523 (1983) Table 52-B1																	
DIRECT ON LINE (DOL)																	
Motor Power		Cable Size mm², Copper Wire, Rated Insulation at 70°C															
KW	HP	2,5	4	6	10	16	25	35	50	70	95	120	150	185	240	300	400
4	5,5	180	290	430	710												
5,5	7,5	130	210	320	530	830											
7,5	10	90	150	230	390	610	940										
9,3	12,5	80	130	190	320	510	770										
11	15	60	100	160	270	430	650	890									
13	17,5		90	140	230	370	560	770									
15	20		80	120	200	320	490	680	920								
18,5	25			100	160	260	400	540	740	980							
22	30				140	220	340	470	630	840							
26	35				120	190	290	390	540	720	920						
30	40					160	250	340	470	620	790	940					
37	50					130*	200	280	380	500	640	760	890	1020			
45	60						170	240	330	440	570	690	810	940			
52	70						150*	210	290	390	500	600	710	820	980		
55	75						140*	190	270	360	470	560	660	770	910		
60	80							180	250	340	440	530	630	730	870	1010	
67	90							160*	220	300	390	460	550	630	750	860	1000
75	100								200*	270	350	420	490	570	680	780	910
83	111								180*	250	320	390	450	530	630	730	850
85	114									230	290	350	410	480	570	650	750
93	125									220*	280	340	390	460	550	620	720
110	150										220	270	310	360	420	480	550
130	175										200*	240	280	330	390	440	520
150	200											200*	240	280	330	380	440
185	250													210*	250	280	330
STAR - DELTA (YΔ)																	
Motor Power		Cable Size mm², Copper Wire, Rated Insulation at 70°C															
KW	HP	2,5	4	6	10	16	25	35	50	70	95	120	150	185	240	300	400
4	5,5	270	430	640													
5,5	7,5	190	310	480	790												
7,5	10	130	220	340	580	910											
9,3	12,5	120	190	280	480	760											
11	15	90	150	240	400	640	970										
13	17,5	70	130	210	340	550	840										
15	20	70	120	180	300	480	730	1020									
18,5	25	60	90	150	240	390	600	810									
22	30		70	120	210	330	510	700	940								
26	35		60*	100	180	280	430	580	810								
30	40			90	150	240	370	510	700	930							
37	50				120	190	300	420	570	750	960						
45	60				100	160	250	360	490	660	850						
52	70				90*	150	220	310	430	580	750	900					
55	75					130	210	280	400	540	700	840	990				
60	80					120	190	270	370	510	660	790	940				
67	90					100	180	240	330	450	580	690	820	940			
75	100					90*	150	210	300	400	520	630	730	850	1020		
83	111						130	190	270	370	480	580	670	790	940		
85	114						130*	180	250	340	430	520	610	720	850	970	
93	125						120*	160	240	330	420	510	580	690	820	930	
110	150							130*	190	250	330	400	460	540	630	720	820
130	175								160*	220	300	360	420	490	580	660	780
150	200								150*	190	250	300	360	420	490	570	660
185	250									190*	240	270	310	370	420	490	

* For Individual Contactor

D E E P W E L L Rewindable Submersible MOTORS

CABLE SELECTION TABLE 60Hz

Maximum Lengths in Meters (m) for 460V/60Hz, 3% Voltage Drop, 30°C Ambient Temperature																	
DIRECT ON LINE (DOL)																	
Motor Power		Cable Size mm ² , Copper Wire, Rated Insulation at 70°C															
KW	HP	1.5	2.5	4	6	10	16	25	35	50	70	95	120	150	185	240	300
4	5.5	63	105	168	250	413	651	997									
5.5	7.5	46	76	121	180	297	468	715	978								
7.5	10	34	56	90	134	221	350	535	733								
9.2	12.5	27	45	72	107	177	279	428	586	812							
11	15		39	61	92	152	240	368	505	702	946						
13	17.5		33	52	78	128	203	311	426	590	794						
15	20			45	68	112	177	271	372	516	695	901					
18.5	25				56	92	145	222	304	421	567	734	885				
22	30				47	78	123	188	259	359	485	631	765	911			
26	35					65	103	159	218	303	409	531	644	768	898		
30	40					57	89	137	188	262	353	458	554	660	771	923	
37	50						73	111	152	211	283	365	439	520	604	717	821
45	60						62	96	131	182	245	317	384	456	532	636	732
55	75							79	108	150	203	264	321	383	449	540	625
63	85								95	132	178	231	279	332	388	465	536
75	100								80	112	151	197	240	287	336	406	471
93	125									91	124	161	196	234	275	331	385
110	150										102	133	161	192	225	269	311
130	175											112	136	162	190	228	263
150	200												118	140	163	195	224
185	250													121	141	168	193
STAR - DELTA (YΔ)																	
Motor Power		Cable Size mm ² , Copper Wire, Rated Insulation at 70°C															
KW	HP	1.5	2.5	4	6	10	16	25	35	50	70	95	120	150	185	240	300
4	5.5	109	182	291	433	715	1128	1727									
5.5	7.5	80	132	210	312	514	811	1238	1694								
7.5	10	59	97	156	232	383	606	927	1270								
9.2	12.5	47	78	125	185	307	483	741	1015	1406							
11	15		68	106	159	263	416	637	875	1216	1639						
13	17.5		57	90	135	222	352	539	738	1022	1375						
15	20			78	118	194	307	469	644	894	1204	1561					
18.5	25				97	159	251	385	527	729	982	1271	1533				
22	30				81	135	213	326	449	622	840	1093	1325	1578			
26	35					113	178	275	378	525	708	920	1115	1330	1555		
30	40					99	154	237	326	454	611	793	960	1143	1335	1599	
37	50						126	192	263	365	490	632	760	901	1046	1242	1422
45	60						107	166	227	315	424	549	665	790	921	1102	1268
55	75							137	187	260	352	457	556	663	778	935	1083
63	85								165	229	308	400	483	575	672	805	928
75	100								139	194	262	341	416	497	582	703	816
93	125									158	215	279	339	405	476	573	667
110	150										177	230	279	333	390	466	539
130	175											194	236	281	329	395	456
150	200												204	242	282	338	388
185	250													210	244	291	334

D E E P W E L L
Rewindable Submersible MOTORS



NOTES



JOHNTEK WATER SYSTEMS

Camino de la Pascualeta 23A (Poligono Industrial)
46200 Paiporta, Valencia (Spain)

Tel: +34 960035373/+34 655870157

info@johntek.es

